

Tabulka místností 1.PP - Věť - Nový stav							
Číslo	Název místnosti	Plocha ČUP [m²]	Podlaha	Stěny	Strop	Světla výška [mm]	Poznámka
			Povrch	Povrch	Povrch		
PROSTORY PROVOZUSCHOPNOSTI DRÁHY							
1S19	Kabelové závěsy	14,67	Aristatické lino	Vyspravený, očíslený povrch, bezprávní náter	Vyspravený, očíslený povrch, bezprávní náter	3190	
1S19A	Technologie	4,90	Aristatické lino	Vyspravený, očíslený povrch, bezprávní náter	Vyspravený, očíslený povrch, bezprávní náter	3250	
1S20	Kabelové závěsy	14,26	Aristatické lino	Vyspravený, očíslený povrch, bezprávní náter	Vyspravený, očíslený povrch, bezprávní náter	3250	
1S24	Sklad	71,81	Vyspravený povrch + ochranný náter na beton	Vyspravený, očíslený povrch, bezprávní náter	Vyspravený, očíslený povrch, bezprávní náter	3250	
SPOLÉČNÉ PROSTORY							
1S23	Chodba	19,17	Stávající povrchová úprava	Vyspravený, očíslený povrch, bezprávní náter	Vyspravený, očíslený povrch, bezprávní náter	3250	
1S35	Předsíň	1,40	Betonová stěrka	Omlítka/Malba	Omlítka / malba	3250	
1S37	Chodba	393,24	Betonová stěrka	Vyspravený, očíslený povrch, bezprávní náter	Vyspravený, očíslený povrch, bezprávní náter	3250	
1S140	Výťahová šachta	3,39	Hydroizolační uzavření náter	Omlítka a bezprávní náter	Omlítka a bezprávní náter	-	
TZ							
1S21	Technická místnost	1,54	Betonová stěrka	Vyspravený, očíslený povrch, bezprávní náter	Vyspravený, očíslený povrch, bezprávní náter	3250	
1S22	Technická místnost	2,02	Betonová stěrka	Vyspravený, očíslený povrch, bezprávní náter	Vyspravený, očíslený povrch, bezprávní náter	3250	
1S24	Technická místnost	9,13	Betonová stěrka	Vyspravený, očíslený povrch, bezprávní náter	Vyspravený, očíslený povrch, bezprávní náter	3350	
1S157	Šachta	3,24	-	Bezprávní náter	-	-	

Veškeré povrchové úpravy uvedené v tabulce místností jsou nové, včetně rozměsících a podkladních vrstev, pokud není v tabulce místností uvedeno jinak (stávající povrchová úprava, výměna pouze nákladné vrstvy). Povrchové úpravy označené jako naplnění/repase, u těchto podlah budou místa s lokálními defekty vyspravena a uvedena do původního historického stavu.

Legenda materiálů

- Stávající zděné konstrukce
- Stávající železobetonové konstrukce
- Železobeton die konstrukční části
- Zdivo nenosné, tl. die kce
- Vápenopiskové zdivo, tl. die kce
- SDK vnitřní příčky s dvojitým záklopem, s vloženo minerální izolací tl.40mm
- SDK předstěny s dvojitým záklopem, tl. 100-150mm
- SDK předstěny s dvojitým záklopem, s vloženo minerální izolací tl.40mm
- Minerální tepelné izolační deska, tl. 50-200mm

Legenda historických prvků
(Blíže specifikace die invertizace historických prvků)

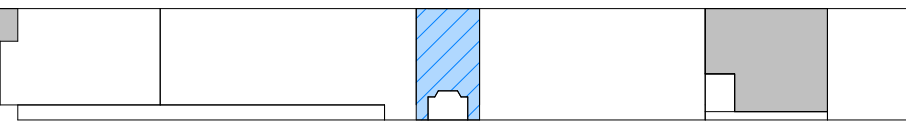
Legenda značení prvků pod restaurátorskou ochranou

Kód podlaží die invertizace (10=1NP, 20=2NP, ...)
Číslo prvku
Označení prvku: DL = Dlažby, FLOP = Prosklené stěny, DIF = Dveře, R = Různé, E = Elektro, SV = Světla, O = Obklady, T = Truhlářské výrobky, W = Okna, Z = Zámečnické výrobky

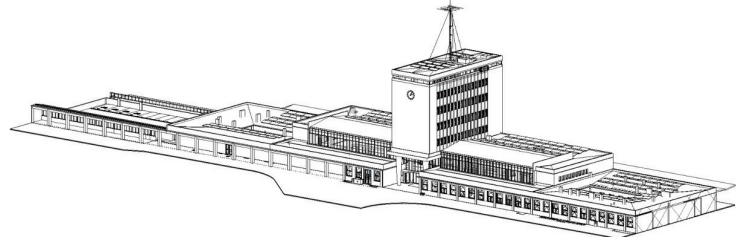
Prvek zachován a repasován na svém místě
Repasovaný prvek umístěn z depozitu

- POZNÁMKY:**
- VÝKOVÉ KÓTY JSOU VZTAŽENY K +0,000 = 464,280 m.n.m.
 - VÝKROVÁ DOKUMENTACE VYCHÁZÍ Z PROBEHLÉHO ZAMĚŘENÍ STAVBY, KTERÉ PROBEHLLO V ROCE 2017 ZA PLNÉHO PROVOZU BUDOVY A Z PŮVODNÍ DOCHOVÁNE ARCHIVNÍ DOKUMENTACE. PŘI ODSTRJOVÁNÍ OBJEKTU SE MOHOU OBJEVIT JINÉ SKUTEČNOSTI.
 - NEDILNOU SOUČÁSTÍ DOKUMENTACE JE TECHNICKÁ ZPRÁVA A TABULKY SKLADEB.
 - PŘED ZAHÁJENÍM STAVEBNÍCH PRACÍ JE NUTNÉ PROMĚRIT VŠECHNY ROZMĚRY VYPLYVAJÍCÍ Z PD A KONTROLOVAT JE BĚHEM PROBÍHAJÍCÍCH STAVEBNÍCH PRACÍ SE SKUTEČNOSTÍ NA STAVBĚ.
 - PŘED ZAHÁJENÍM ZEMNÍCH PRACÍ JE POTŘEBA ZAJÁDÁT O VYTVOŘENÍ VŠECH PODZEMNÍCH SÍTÍ.
 - V PŘÍPADĚ ZÁSAHU DO NOSNÝCH KONSTRUKCÍ POSTUPOVAT DLE STATICKÉHO POSUDKU A PŘÍSLUŠNÉ ČÁSTI PO RESP. ZÁSADY PROVÁDĚT OD DOHLEDU ZODPOVĚDNÉHO STATIKA.
 - PO ODSTRANĚNÍ STÁVAJÍCÍCH PVRCHOVÝCH ÚPRAV A PODHLADŮ BUDE NOSNÁ KONSTRUKCE ZMAPOVÁNA, VEŠKERÉ PORUCHY KONSTRUKCÍ BUDOU ZAZNAMENÁNY A BUDOU PŘEDÁNY ZODPOVĚDNÉMU STATIKOVÍ, KTERÝ ROZHODNE O ZPŮSOBU VYPOŘÁDÁNÍ SE S DANOU PORUCHOU.
 - VNITŘNÍ KÓTY MÍSTNOSTÍ JSOU ČISTÝMI SVĚTLÝMI ROZMĚRY BEZ VNITŘNÍCH OMÍTEK A OKLADŮ.
 - VEŠKERÉ PROSTUPY MEZI POŽÁRNÍMI ÚSEKY BUDOU PROTIPOŽÁRNĚ UTĚSNĚNY A OZNAČENY. K POŽÁRNÍM KLAPKÁM BUDE UMOŽNĚN PŘÍSTUP SKRZ REVIZNÍ OTVOR V PODHLADU.
 - HRANY OMÍTANÝCH KONSTRUKCÍ BUDOU VYZTUŽENY HLINÍKOVÝMI NÁROŽNÍKY PODOMITKOVÝMI PROFILY.
 - VEŠKERÉ REVIZNÍ OTVORY V PODLEDECH A INSTALAČNÍCH ŠACHTÁCH BUDOU PROVEDENY DLE POŽADÁVKŮ JEDNOTLIVÝCH PROFESÍ. V KONSTRUKCÍCH S POŽADOVANOU POŽÁRNÍ NEBO AKUSTICKOU ODOLNOSTÍ NUTNO OSADIT TAKTO ATESTOVANÉ VÝROBKY.
 - V PROSTORECH RETAILU OZNAČENÝ JAKO STAVEBNÍ PŘÍPRAVENOST B, JSOU ZAŘÍZOVACÍ PRVKY VYKRESLENY ORIENTAČNĚ A NEJSOU DODÁVKOU STAVBY.
 - VEŠKERÉ DOPLNĚNĚ OCELOVE KONSTRUKCE A PODCHYTKÁVKY BUDOU PROTIPOŽÁRNĚ CHRÁNĚNY OPLÁŠTĚNÍM Z SDK DESEK. STROPNÍ KONSTRUKCE A PRŮVLAKY BUDOU CHRÁNĚNY NA POŽADOVANOU POŽÁRNÍ ODOLNOST PROTIPOŽÁRNÍ OMÍTKOU. TLOUŠTKA OMÍTKY DLE VYBRANÉHO DODAVATELE cca 22mm.
 - INSTALAČNÍ ŠACHTY TVOŘÍ SAMOSTATNĚ POŽÁRNÍ ÚSEKY, VEŠKERÉ PROSTUPY STĚNOU JADRA BUDOU POŽÁRNĚ UTĚSNĚNY DLE POŽADÁVKU PŘB ČÁSTI.
 - 6NP BYLO VYBRÁNO JAKO PODLAŽÍ, KTERÉ SE UVEDE DO "PŮVODNÍHO" HISTORICKÉHO STAVU. U DVEŘÍ V TOMTO PODLAŽÍ BUDE ROZHODOVAT JEJICH TECHNICKÝ STAV. PŘÍPADNĚ BUDOU POUŽITÝ DVEŘE Z JINEHO PODLAŽÍ, POKUD BUDOU V TECHNICKY LEHŠÍM STAVU A BUDE JEDNODUŠÍ JE REPASOVAT.
 - SLABOPRŮDE KABELOVÉ VEDENÍ VEDENÉ Z "KABELOVÉ KOBKY" MÍSTNOST 1S19 BUDOU PŘED ZAHÁJENÍM STAVEBNÍCH PRACÍ OBEDEBNÝ A CHRÁNĚNÝ PŘED MECHANICKÝM POŠKOZENÍM.
 - DELICÍ KONSTRUKCE JSOU ZALOŽENY NA NOSNOU KONSTRUKCI. PŘÍČKY VYTÁŽENÉ AŽ K NOSNÉ KONSTRUKCI STROPU BUDOU DILATAČNĚ UKOTVENY. ŠADRKARTONOVÉ PŘÍČKY BUDOU KOTVENY DLE TYPOVÝCH DETAILŮ DODAVATELE SYSTÉMU, ZDĚNÉ PŘÍČKY BUDOU KOTVENY BODOVĚ CCA PO 1000mm A PONECHÁNA SPÁRA BUDE VYPLNĚNA MINERÁLNÍ VATOU.
 - HRANY ŠADRKARTONOVÝCH KONSTRUKCÍ BUDOU OPATŘENY PŘÍSLUŠNÝMI HRANOVÝMI AL. LIŠTÁM, KTERÉ BUDOU DODÁVKOU DODAVATELE ŠADRKARTONU.
 - KERAMICKÉ OKLADY JSOU NAVRŽENY DO VÝŠKY 2200mm NAD PODLAHOU, POKUD NENÍ V TABULCE MÍSTNOSTÍ UVEDENO JINAK.
 - VEŠKERÉ OTVOROVÉ VÝPLNĚ A JEJICH ROZMĚRY JSOU UVEDENY V TABULKÁCH OKEN A DVEŘÍ. PŘED REALIZACÍ JE NUTNÉ VŠECHNY ROZMĚRY OVĚRIT.
 - DODÁVKA VŠECH VÝROBKŮ JE UVAŽOVÁNA VČETNĚ VŠECH KOTVÍČEK A KOMPLETAČNÍCH PRVKŮ.
 - V OBJEKT USE NACHÁZEJÍ PRVKY SPADAJÍCÍ POD PAMÁTKOVOU OCHRANU NPÚ. TYTO PRVKY BUDOU ŘEŠENY DLE AGENDY HISTORICKÝCH PRVKŮ, KTERÁ JE SOUČÁSTÍ PD.
 - PRVKY, KTERÉ NEBUDE MOŽNÉ ODBORNĚ DEMONTOVAT A PŘESUNOUT DO ARCHIVU BUDOU PO CELOU DOBU REKONSTRUKCE OBEDEBNÝ A CHRÁNĚNÝ PŘED POŠKOZENÍM.
 - GENERALNÍ DODAVATEL PŘEDLOŽÍ DILENSKOU DOKUMENTACI ARCHITEKTOVI A GENERALNÍMU PROJEKTANTOVÍ K ODSOUHLAŠENÍ.
 - VZHEDEM NA CHARAKTER STAVBY JE ZA DIMENZE A KOTVENÍ JEDNOTLIVÝCH PRVKŮ A ROZMĚROVOU PŘESNOST JE ZODPOVĚDNÝ GENERALNÍ DODAVATEL STAVBY.
 - FINÁLNÍ PVRCHOVÉ ÚPRAVY A POHLÉDOVÉ PRVKY MUSÍ BYT ODSOUHLAŠENY INVESTOREM, ARCHITEKTEM A PAMÁTKOVÝM PROJEKTANTEM DO KONEČNÉHO ZAKLÁDEJZKOVÁNÍ.
 - VŠECHNY RESTAURÁTORSKÉ PRVKY BUDOU PO DOBU STAVBY BEZPEČNĚ CHRÁNĚNÝ PŘED POŠKOZENÍM.
 - HISTORICKÉ PRVKY CHRÁNĚNÉ NPÚ BUDOU RESTAUROVÁNY OSOBU S DOSTATEČNÝ ODBORNOSTÍ. PŘÍPADNĚ BUDE OSOBA VYBRÁNA NPÚ.
 - V PRŮBEHU RESTAUROVÁNÍ BUDOU JEDNOTLIVÉ RESTAUROVÁNÉ PRVKY DOKUMENTOVÁNY FOTOGRAFIEMI Z PRŮBEHU PRACÍ.

ORIENTAČNÍ SCHÉMA



Orientační schéma: Razítko oprávněné osoby:



Revize:	Datum:	Popis:	Podpis:	Datum:
V01	01/2025	Zapracování připomínek SŽ		
V00	09/2024	Dokumentace k připomínkám SŽ		

Stavebník/investor	Správa železnic, státní organizace	
Adresa:	Dlážděná 1003/7, 110 00 Praha 1	
Zástupce investora:	Stavební správa západ	
Adresa:	Sokolovská 1995/278, 190 00 Praha 9	

Zhotovitel stavby:	SAGASTA s.r.o.	
Vedoucí účastník:	SAGASTA s.r.o.	
Adresa:	Novodvorská 1010/14, 142 00, Praha 4 - Lhotka	
Kontakt:	T: +420 261 344 100 E: info@sagasta.cz	
Zhotovitel objektu:	SAGASTA s.r.o.	
Adresa:	Novodvorská 1010/14, 142 00, Praha 4 - Lhotka	
Kontakt:	T: +420 261 344 100 E: info@sagasta.cz	
Hlavní projektant (HIP):	Specialista:	Odpovědný projektant:
Ing. Adam Špunda	Ing. Robert Šimáček	Ing. Adam Špunda
		Jakub Kratochvíl, Filip Brůna

Název stavby/akce:	Rekonstrukce výpravní budovy v žst. Cheb	S-kód: 5631700106
Název části:	Podzemní stavební objekty výpravních budov a budov zastávek	Zakázka: 121 066
Název objektu:	Výpravní budova v žst. Cheb	Označení části: D.2.2.1.1
Název přílohy:	Architektonicko - stavební řešení	Číslo objektu/komponenty: 50.01-71-01.01
Název dílčí části přílohy:	Půdorys 1.PP_VĚŽ	Číslo přílohy: 2 102.4
Kraj:	Katastrální území: Cheb (650919)	TUDU: 0203V1
Dokumentace:	Stupeň dokumentace: Datum zpracování: 09/2024	Formáty: Měřítko:
PDPS		
S-kód: 5 6 3 1 7 0 0 1 0 6	Stupeň dokumentace: Číslo: D 2 2 1 1	Objekt: S 0 0 1 7 1 0 1 1
		Průběh: 0 1
		Průběh: 2 1 0 2
		V 0 1
Prostor pro další informace		